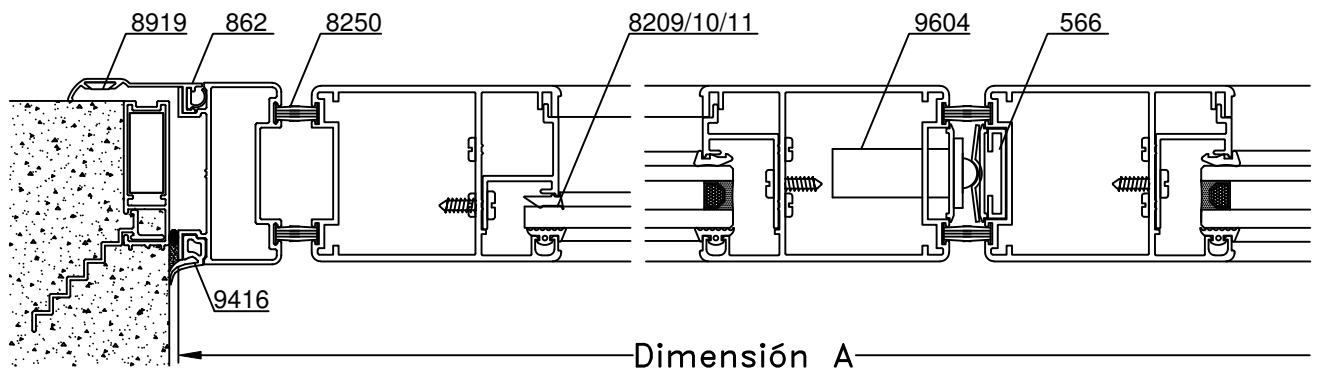
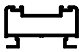


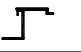

A-A Corte Horizontal



Escala 1:2.5
Tolerancia en Peso +/- 10%

20-01-12 **MEDITERRANEA.80**




Dimensiones de Corte						
Código	Peso Kg/m	Forma	Función	Cant.	Largo	Corte
597	0,89		Marco	1	A	45° 45°
				2	H	45° 90°
567	1,77		Hoja	2	A/2-50	45° 45°
				4	H-52	45° 90°
542	2,55		Zócalo	2	A/2-162	90° 90°
544	1,71		Travesaño	2	A/2-162	90° 90°
565	0,13		Tapa	4	H-52	90° 90°
566	0,21		Guía Cierre	2	H-52	90° 90°
545/546 611/612	-	-	Contra - Vidrio	4	A/2-162	45° 45°
				4	H-213	45° 45°

Código	Forma
545	
546	

Dimensiones de Corte Contramarco: pág. 30

* Medidas en milímetros

Dimensiones de Corte Premarco: pág. 31

Detalle de Accesorios				
Ítem	Código	Descripción		Cantidad
Esc. de Armado	8017	Escuadra de Armado Mediterránea E-21		2 Unidades
	8018	Escuadra de Armado Pesada E-20		4 Unidades
	8953	Escuadra de Expansión E-20e		
	8029	Escuadra Suplementaria de 52 mm		4 Unidades
Cerradura	9604	Cerradura de Puerta VaiVen	-	1 Unidad
Caja de Piso(a)	----	Caja de Piso p/Servicio Pesado	-	2 Unidades
	----	Caja de Piso Comun		
Burlete Vidrio	8913	Burlete de Acristalamiento B-68		2A + 4H
Cuña Vidrio	8209	Cuña Chica		2A + 4H
	8210	Cuña Mediana		
	8211	Cuña Grande		
Felpa	8250	Felpa de 7x9		6A + 12H
Pasador	9217	Pasador Totem 18mm.		2 Unidades
Tornillos	8483	Tornillos Allen de RW 1/4" x 3/4" mm		16 Unidades
Tapa Tornillos	8431	Tapa de Tornillo T-100		16 Unidades
Tornillo	-	Tornillo de Fijación Perfil Contravidrio		s/m

s/m: según medida

Accesorios Contramarco: pág. 30 Accesorios Premarco: pág. 31

 (a) **Caja de Piso:** Producto no comercializado por AlceMAR