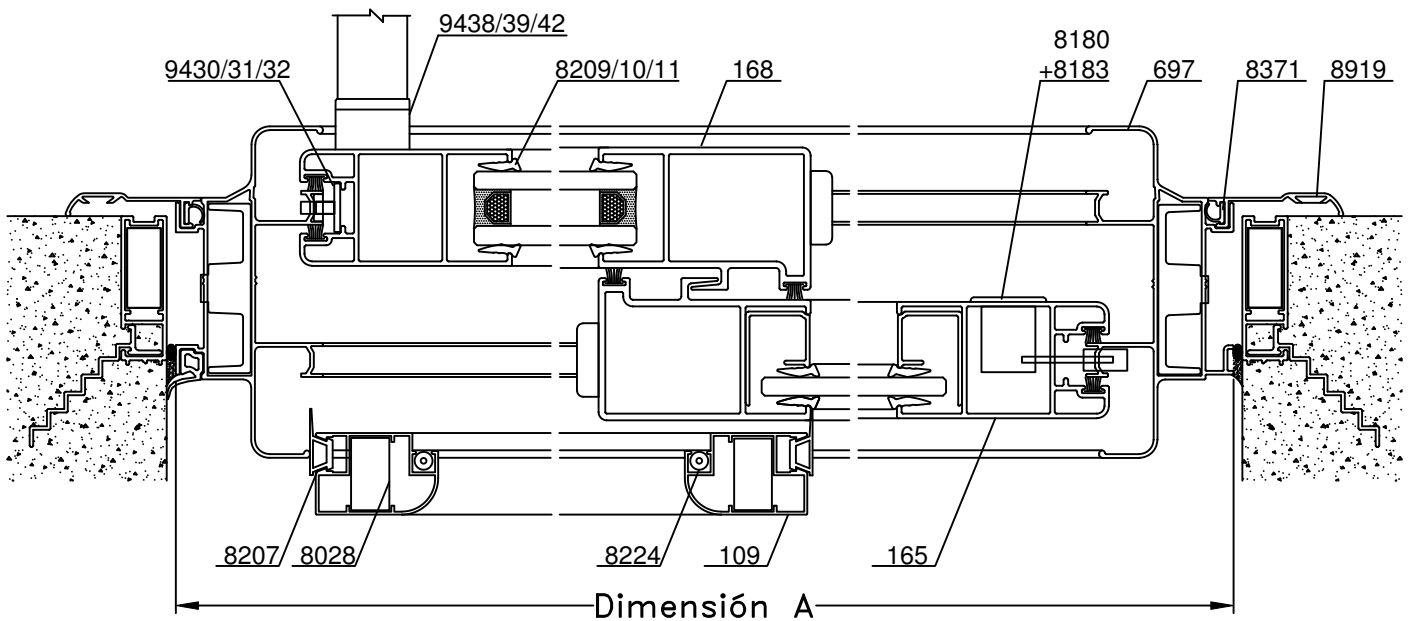






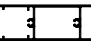



A-A Corte Horizontal



Escala 1:2.5
Tolerancia en Peso +/- 10%

20-01-12 **MEDITERRANEA.68**

Dimensiones de Corte				Ventana Corrediza			Puerta Corrediza		
Código	Peso Kg/m	Forma	Función	Cant.	Largo	Corte	Cant.	Largo	Corte
729	1,20		Marco de 2 Pistas	2	A	45° 45°	2	A	45° 45°
697	1,20			2	H	45° 45°	2	H	45° 45°
561	0,09		Guía Inf. Marco	2	A-91	90° 90°	2	A-91	90° 90°
165	1,12		Parante Lateral	2	H-82	90° 90°	2	H-82	90° 90°
168	1,38		Parante Central	2	H-82	90° 90°	2	H-82	90° 90°
166	0,95		Cabezal Zócalo	4	A/2-27	90° 90°	2	A/2-27	90° 90°
167	1,47		Zócalo Alto	-	-	-	2	A/2-27	90° 90°
173	0,26		Contrav.	4	A/2 -103	45° 45°	4	A/2-103	45° 45°
				4	H-179	45° 45°	4	H-179	45° 45°

Dimensiones de Corte Contramarco: pág. 30

* Medidas en milímetros

Dimensiones de Corte Premarco: pág. 31

Detalle de Accesorios para Ventana Corrediza			
Ítem	Código	Descripción	Cantidad
Esc. de Armado	8017	Escuadra de Armado Mediterranea E21-1	4 Unidades
Tornillo	8368	Tornillo Parker Parte I	8 Unidades
Cuña Vidrio	8209	Cuña Chica	2A + 4H
	8210	Cuña Mediana	
	8211	Cuña Grande	
Burlete Exterior	9416	Burlete Exterior Cubre Sello	2A + 2H
Felpa (Ver nota "a")	8942	Felpa de 7x6	4A + 6H
	8943	Felpa de 7x6 con Fin Seal	
Cierre Hoja con Traba (Ver nota "b")	9430	Mec. de Cierre de Corrediza - 1 Punto M. Arq 300 mm.	2 Unidades
	9431	Mec. de Cierre de Corrediza - 2 Puntos M. Arq. 1000 mm.	
	9432	Mec. de Cierre de Corrediza - 3 Puntos M. Arq. 1800 mm.	
	9438	Manijas Acodadas Izquierda / Derecha	2 Unidades
9439	Manijas Acodadas Max Izquierda / Derecha		
Tope Lateral	9150	Tope Lateral Interior Hoja	4 Unidades
Tope de hoja	8850	Tope Exterior de Hoja	1 Unidad
Rodamientos	8125	Rueda Carrera Simple - 110 kg. por Hoja	4 Unidades
	8126	Rueda Carrera Doble - 220 kg. por Hoja	
	8127	Rueda Ibiza Simple R46.1 Plus	
	8128	Rueda Ibiza Doble R47.1 Plus	
	8129	Rueda Pabose Doble Regulable Aguja	
Tope Central	9412	Tope Central Hoja	4 Unidades
Cruce de Hoja	8944	Cruce de Hoja de 37 mm	2 Unidades
Boca Desagüe	8946	Boca Desagüe T-94	s/m
Tapa Desagüe	8366	Tapa Desagüe T-69	2 Unidades
Tapa caja de agua	8397	Tapa Caja de Agua Perfil 729	2 Unidades
Tapón (Opción con Tirador)	9708	Tapón Tirador Central, Perfil 518	1Par

s/m: según medida

Accesorios Contramarco: pág. 30 Accesorios Premarco: pág. 31

Nota "a": Se recomienda felpa sin fin seal en los encuentros de hoja.
 Nota "b": Para los cierres laterales se puede utilizar también el cierre tecla Milano con Kit M-Tres, códigos 8180 + 8183, esta opción no cuenta con traba de seguridad antipalanca.